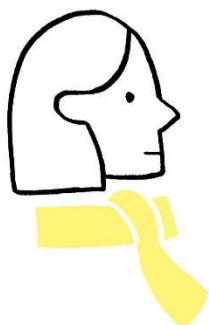


WES IN TOWN



WES IN TOWN : L'EXPOSITION

IMPORTANT

Le transport et l'installation sont exécutés par l'équipe logistique de SDL sur rendez-vous. Les locaux doivent être libres et propres.

Vous aurez prévu les grilles ou cimaises avant : les agents du SDL ne déplacent pas de mobiliers ou n'effectuent aucun démontage.

Les emballages et éléments de transport seront repris et stockés par nos soins le temps de l'exposition. *Sauf indication contraire sur le contrat de prêt*

Réalisation Editions MAKISAPA valeur d'assurance 10000 €

Descriptif technique

- **5 mannequins** vêtus de costumes + housses de protection

Mannequins : reproduction des costumes de Mr Gustave (Grand Budapest Hotel), Scout Ward (Moonrise Kingdom), Juliette (The French Dispatch)

- 3 valisettes polypro contenant **17 panneaux** dulite 70 x 100 + 34 crochets Esses en étui

Quatre panneaux de présentation du projet, format 70 x 100cm

10 panneaux format 70 x 100cm, contenant Planches extraites du livre : planches, biographie de l'auteur, photographie de l'auteur originale par Chris Nardi

Installation "film" : panneau 70 x 100 accompagné du film teaser "Wes in Town", réalisé par Christophe Nardi, durée 5 à 8min

Installation "audio" : témoignage d'Aurélien Vallade en fichier audio (5 minutes) accompagné d'un panneau 70 x 100 représentant son témoignage dessiné par Benjamin Mialet

Installation "marionnette" : sculpture originale de Lou Bonelli, sous cloche, accompagnée d'un panneau 70 x 100 représentant une photographie de Christophe Nardi

- 1 tube carton contenant **1 Carte des lieux de tournage** à Angoulême par Robin Raffali - installation au sol, format 200 x 130cm type pvc (2 pièces)

- 1 tube carton contenant **Fresque biographique** par Thibault Balahy, sur bâche 350 x 60cm pour accrochage mural (ourlet haut et bas)

- 1 caisse plastique capitonnée contenant **sculpture originale de Lou Bonelli** (fragile)

- 3 caisses bleues avec **44 livres** environ +1 CD

- 1 caisse bleue contenant **5 présentoirs** chevalets a livres + adhésifs pour marquage au sol

- 2 clés USB contenant audio + film teaser

- 1 rouleau de scotch jaune pour marquage au sol (33 m)

- 1 lot de pastilles jaune pour marquage au sol

- 1 cadre noir avec verre 41x51cm **présentation affiche** format vertical

- 1 cartel « exposition du SDL »

Installation

La présentation nécessite un espace minimum de **20** m2 libre + un mur permettant l'accrochage de la bâche (3,5 m) sur cimaises ou quelques grilles

Temps de montage à 2 personnes : 2h

Emballage et précautions

Les mannequins sont emballés individuellement dans une housse.

Les panneaux en dulite sont stockés face à face avec un papier kraft et dos à dos emballés dans du « papier bulle »

Prévoir adhésif double face pour installation du tapis de sol.

Prévoir du matériel audio et vidéo